

ERASME

METROPOLE
DE LYON

N°4

AVRIL 2023 - RÉDACTION ET ÉDITION PAR ERASME METROPOLE DE LYON

LE PETIT ZOMBIE

POUR UN USAGE PASSIONNÉMENT
MODÉRÉ DU NUMÉRIQUE

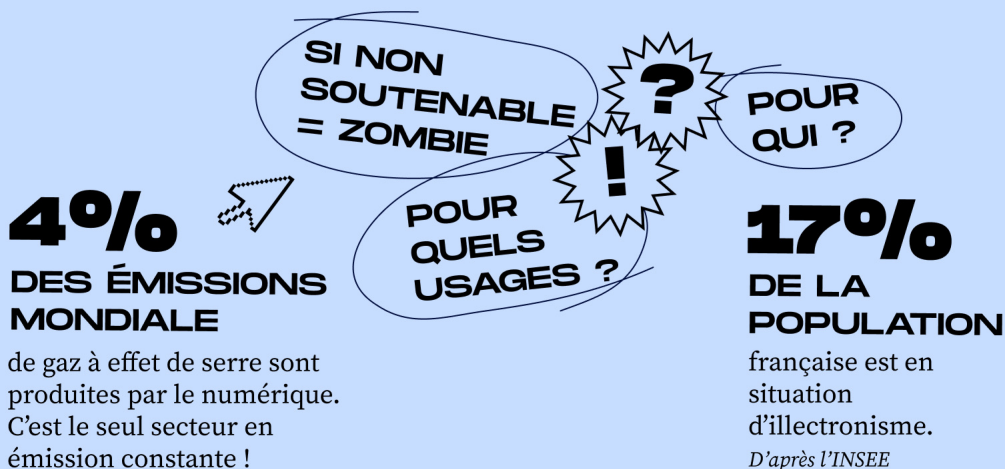


POURQUOI ??? CE WORKSHOP

Le Workshop Dészombifions le numérique public - qui a eu lieu du 20 mars au 07 avril à ERASME - est l'occasion pour la Métropole de Lyon d'inventer des usages plus soutenables du numérique. Pour la restitution de ce workshop, le journal le *Petit Zombie* est votre compagnon de voyage au sein des projets dészombifiés.

Comment mesurer la justesse des choix technologiques dans les projets d'innovation publique face aux limites planétaires et sociales et réorienter nos choix de la meilleure manière ? Telle est la question qui nous a animé durant 3 semaines, nous, participants du workshop - designers, développeurs, chefs de projet, chercheurs en soutenabilité, spécialistes de l'intelligence collective... 6 problématiques (à retrouver à l'intérieur du livret) sont venues percuter cet enjeu et lui apporter 6 regards différents.

En 3 semaines nous sommes entrés dans les défis de soutenabilité numérique. Nous avons évalué les sujets à l'aune de la dészombification en produisant 6 baromètres, outils de mesure permettant de réorienter nos projets et ceux à venir. Munis de ces baromètres, nous avons tenté de prototyper une solution dészombifiée. C'est cette solution que vous allez découvrir aujourd'hui.



DU MATÉRIEL EN QUANTITÉ...

26 MOIS

1 smartphone renouvelé en moyenne tous les 26 mois.
D'après une étude de l'ARCEP



IL FAUT 500 FOIS

le poids d'un smartphone en matière première pour le fabriquer

D'après un rapport du Sénat français sur "inventaire et devenir des matériaux et composants des téléphones mobiles", 2016



90%

de l'impact du smartphone est lié à sa fabrication



...DES USAGES À QUESTIONNER



TOUS LES MAÎLS INUTILES
en 2020 ont pollué autant que

=

1,7 MILLION DE VOITURES



Pour compenser l'impact carbone des visioconférences dans le monde en 2021, il faudrait planter des arbres sur l'équivalent d'

1/5^e

DE LA SURFACE DE LA FRANCE



Source : Limites Numériques

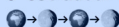
Et encore on ne vous a pas parlé des câbles sous-marins transatlantiques, des data centers, des antennes relais...

La longueur cumulée des **436** câbles sous marins s'élèvent à **1,3 millions de km**.

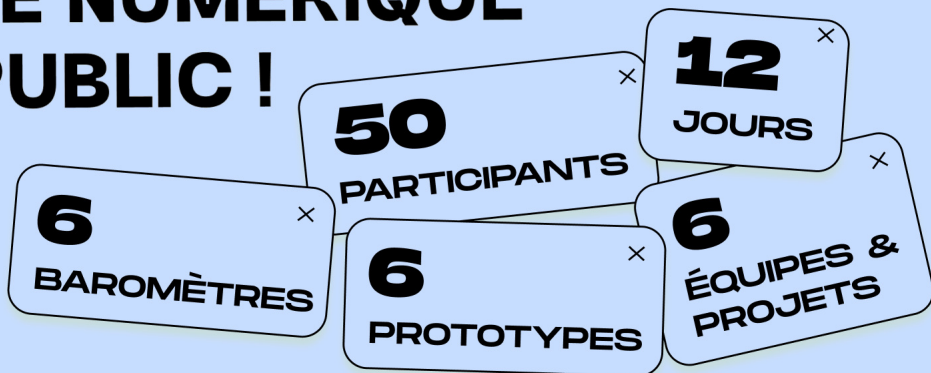
C'est aussi 32 fois le tour de la Terre :



C'est aussi trois fois la distance terre Lune :



WORKSHOP DÉZOMBIFIONS LE NUMÉRIQUE PUBLIC !



RÉALISÉ PAR

ERASME

MÉTROPOLE
GRAND LYON

École supérieure 
de design Villefontaine
Léonard de Vinci

Praticable

 Université
Paris Cité

CONTINUONS
ENSEMBLE !



Notre article
sur le workshop
[https://www.erasme.org/
Suivez-le-workshop-en-
direct](https://www.erasme.org/Suivez-le-workshop-en-direct)

Suivez-nous !



UrbanLab - Pôle Pixel
26 rue Émile Decorps
69 100 Villeurbanne

Planifier et gérer les secondes vies, les rebuts, les déchets

Réduire la quantité des équipements

Mutualiser

Tech circular

Et si vous repensiez le cycle de vie de votre matériel ? Cette plateforme facilite, favorise et sécurise les dynamiques de prêts informels au sein du Pôle Pixel. Fini le matériel dormant et les achats écologiquement déraisonnables.

ERASME, Direction Adjointe Services et Usages Numériques, Métropole de Lyon



Simulateur d'exclusion

Vous exclure, pour mieux inclure l'ensemble des citoyens à l'accès à des services. Ce dispositif vous sensibilise et vous prépare à la conception de services plus inclusifs.

Direction adjointe Services et Usages Numériques, Métropole de Lyon



Co Libris

Interagissez avec ce dispositif pour adopter les bons gestes d'utilisation de la plateforme en ligne de la Bibliothèque Numérique Métropolitaine et prendre conscience des impacts écologiques liés au numérique.

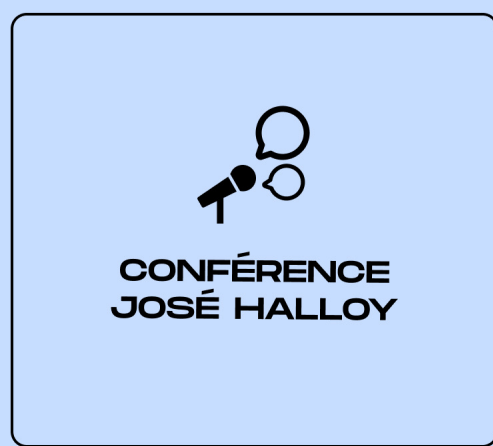
Direction Culture et Vie Associative et Direction Adjointe Service et Usages Numériques, Métropole de Lyon



Donner le contrôle pour moduler ses usages numériques

Concevoir des objets et interfaces qui parlent de leur empreinte

Conscientiser sur l'impact écologique



Remettre en question les présupposés de la numérisation

Comparer les effets des différentes formes de numérisation

Sensibiliser et former aux impacts et aux bonnes pratiques

STAND JOURNAL PETIT ZOMBIE

Mesurer les impacts écologiques

Sensibiliser et former aux impacts et aux bonnes pratiques

Donner le contrôle pour moduler ses usages numériques

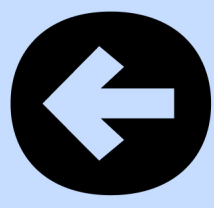
ENTendons-nous

L'espace numérique de travail (ENT) change, nos usages aussi ! Pour aller vers des pratiques moins zombies, l'atelier permet de comprendre et d'agir concrètement pour diminuer son impact.

Direction Adjointe Architecture et Gouvernance, Métropole de Lyon



ACCUEIL



Byope box

Plutôt byod ou cope ? Et si une simple boîte vous aidait à réduire vos équipements informatiques ? Byope box propose différents outils qui mutualisent le matériel tout en conciliant vie personnelle et professionnelle.

Direction Adjointe Services et Usages Numériques, Métropole de Lyon



Réduire la quantité des équipements

Mutualiser

Donner le contrôle pour moduler ses usages numériques

IN'CIT

Jeu de médiation qui permet à un collectif de prendre conscience de leur impact à l'échelle locale. Un atelier idéal pour faire le premier pas et repartir avec des actions concrètes sur des thématiques ciblées.

Civic tech YGOR



Sensibiliser et former aux impacts et aux bonnes pratiques

Concevoir des objets et interfaces qui parlent de leur empreinte

Travailler les intérêts de la (dé)numérisation