



ERASME

METROPOLE
GRAND LYON

École supérieure 
de design Villefontaine
Léonard de Vinci



#Le4e°C

Le workshop d'Erasmus

ERASME

MÉTROPOLE
GRAND LYON

École supérieure
de design Villefontaine
Léonard de Vinci

Il s'agit d'un marathon créatif de 3 semaines pour explorer :
une technologie, un questionnement, de nouvelles pistes
d'usages, appliqués à la sphère publique.

CO-CRÉER & PROTOTYPER

collectivement des usages et services
internes ou externes pertinents.



EXPÉRIMENTER

par la pratique et accompagner
les transitions.

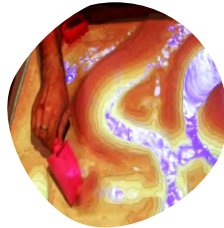


IMPACTS DIFFÉRÉS

prospective, anticiper les transformations,
opportunités, perturbations à venir...



2014
postures
collaboratives



2015
R&D
interfaces
naturelles



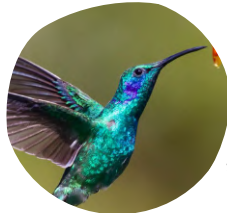
2016
gamification
de l'espace
public



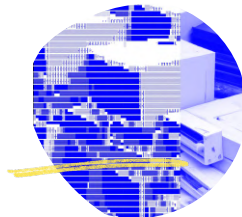
2017
nouvelles
réalités (VR/AI)



2018
intelligence
artificielles
publiques



2022
bio
inspiré



2023
dézombifions
le numérique
public



2024
langage et
récits publics

L'intention de ce workshop

le 2^{ème} 0[°]
4°C

Un cadre va être fixé pour préparer les métropoles françaises à des aléas et des phénomènes climatiques extrêmes liés aux changements climatiques (TRACC).

les pouvoirs publics ne risquent-ils pas de susciter sidération, déni, indifférence et opposition dans la population ?

Cette trajectoire souligne ainsi notre vulnérabilité commune face aux risques d'accentuation des impacts climatiques, mais offre aussi de dépasser ces

sidération

BIFURQUATION

réactions et des perspectives pour repenser nos quotidiens.

Au regard de cette projection et dans la continuité de ses actions, la Métropole de Lyon a lancé un projet participatif de territoire intégrant 100 habitant-es dans la réflexion et la formulation de priorités en termes d'adaptation.

la "Convention Citoyenne pour le Climat" prend place de septembre 2024 à janvier 2025 !

ATTÉNUER

Le Workshop 2025 d'Erasmus souhaite interroger la complexité de cette projection climatique pour nous permettre de pré-vivre des futurs en vue "d'éviter l'ingérable et de gérer l'inévitable" en matière de changement climatique.

doit devenir L'urgence est une priorité pour tous, ou la question du partage des responsabilités devient centrale, engageant ainsi une transformation systémique des sociétés. Un défi ambitieux pour le bien commun !

on relève le défi pendant le workshop ?

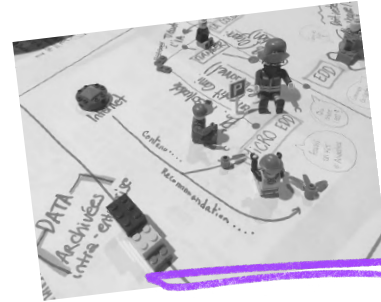
*Alexandre Magnan

Les objectifs

3 SEMAINES

Le workshop offre un espace temps pour soutenir les réflexions singulières de la convention citoyenne pour le climat. Par le biais de dispositifs tangibles et résilients, il ouvre des possibles !

EXPLORER
de nouvelles trajectoires
et méthodes pour l'action
publique



RENDRE TANGIBLE
des récits et des
propositions alternatives



**PRÉPARER
L'EXPÉRIMENTATION**

les pistes d'atténuation et
de redirection écologique
pour les citoyen·nes



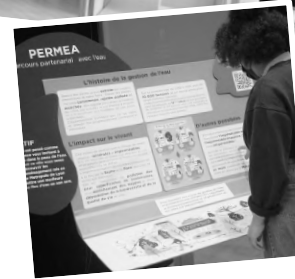
Des livrables incarnés

Concrètement, nous voulons nous inscrire dans la projection des 4°C de réchauffement moyen par rapport à l'ère préindustrielle et investir des pistes de recherche (convoquant des concepts de redirection et des méthodes de design) autour d'objectifs clés, mettant en synergie l'adaptation et l'atténuation.

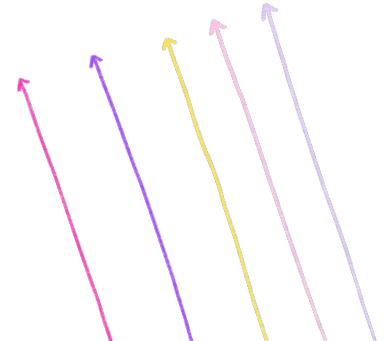
Concevoir des artefacts

PROTOTYPES INCARNÉS
PAR UNE MISE EN RÉCIT

afin de faire pré-vivre des expériences pour que la collectivité puisse s'en saisir et se projeter plus facilement dans leur déploiement



Proposer des
**ALTERNATIVES
CONCRÈTES**
de rupture faisant écho
aux **PRIORITÉS
CITOYENNES**



Une méthode pluridisciplinaire

LE
-RISK
LAB

BIFURCATION
ATTÉNUER

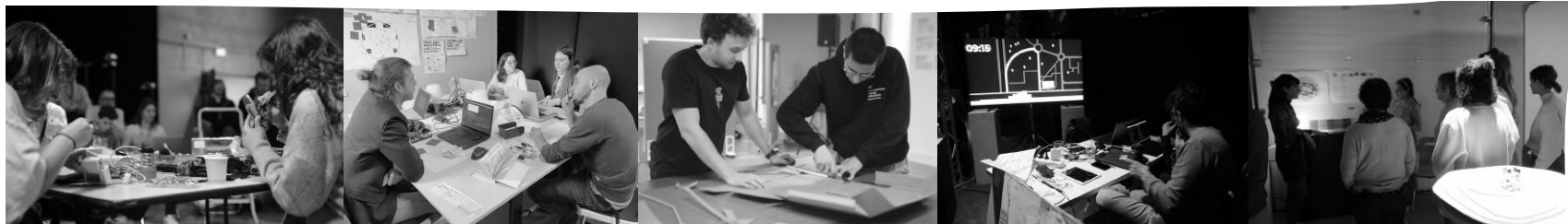


Le Risklab regroupe 7 laboratoires aux acteur-rices diversifié-es — auteur-rices de science fiction, scientifiques, chercheur-euses, expert-es, philosophes, makers, artistes et designers — et propose de concevoir des prototypes tangibles pour pré-vivre le 4^{ème} degré.

#RÉSILIENT
#futures studies
#redirection écologique

Ces laboratoires seront invités à investir 6 risques et signaux climatiques afin de redonner du pouvoir d'action aux citoyen-nes et leur permettre de se projeter concrètement dans d'autres trajectoires possibles, d'identifier des controverses et des angles morts pour créer des communs (et des "poignées" pour l'action dès aujourd'hui).

3 semaines de workshop à l'UrbanLab



17 au 21 mars

INCARNER NOS SUJETS



travail en équipe

*état des lieux
du sujet*

24 au 28 mars

CONCEVOIR ET PRODUIRE

*tester, explorer,
valider des
hypothèses*

*design de
la proposition*

31 mars au 3 avril

**METTRE EN OEUVRE
L'EXPÉRIENCE**



crash test

*se préparer à faire
vivre l'expérience*

*restitution pour
pré-vivre les projets*

Les temps forts ouverts et gratuits du workshop

Conférence d'ouverture
+ Conférence des
controverses

Conférences



Lundi 17 mars

Matin :

9h à 10h30 : Entre
bifurcation (Alexandre
Monnin) et *adaptation*
(Julie Roussel)
10h30 à 12h : Plénière
d'ouverture du workshop

Après-midi :

14h à 15h30 : Chaleur,
climat, désaccords :
débatte pour mieux agir
(Constance De
Braekhelaer, Anouk
Desouches, Clémence
Seurat)

6 immersions sujets/défis

Conf-Atelier



Mardi 18 mars

Masterclass (Au Cube)

9h à 10h15 : Olivier Wathelet,
chercheur et risk designer
10h15 à 11h30 : Bill François,
biophysicien, naturaliste et
écrivain
11h30 à 12h45 : Aurélien Bigo,
chercheur sur la transition
énergétique des transports

Carte blanche des
participants

Conf-Atelier



Mardi 25 mars

Repas raconté

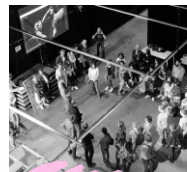
11h à 14h
Avec Bill François et
Mathieu Weiss :
Intervention « défis et
perspectives de
l'alimentation de
demain » à l'occasion
d'un repas partagé

Restitution

Sortie du workshop



Jeudi 3 avril



**Restitution des 6
prototypes, propositions
d'adaptation /
renoncement**

14h à 18h : Présentation
par les 7 équipes, puis pot
de clôture du workshop

"Le quatrième degré"

Exposition



20 mai "Agissons climat"



L'expo du workshop



#Le4e°C

7 sujets : 7 Risk Labs

Terrains / Projets WS25

Gallery +

☰ ↕ ⚡ 🔍 ... **New** ▾



 Adapter nos modes de déplacement




 Réparer le monde du 4e degré grâce à notre alimentation




 (mal)information et construction d'une nouvelle culture climatique locale




 Douce densification



 Sensibiliser les managers de proximité à la culture du risque

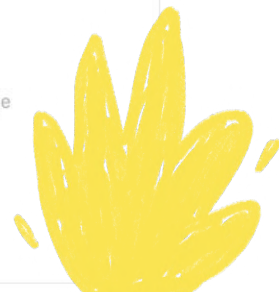


 Atlas des vulnérabilités / surchauffe urbaine



 Urbanisme transitoire et adaptation

+ New page



Urbanisme transitoire et adaptation

LA CONTROVERSE

Le besoin prioritaire concerne l'accès pour tous à la fraîcheur en périodes récurrentes de canicule. Dans une logique de modularité idéalement les solutions proposées pourraient également être utiles en cas de : vents forts, inondations, grand froid... mais aussi hors crise.

Introduire des idées nouvelles, parfois surprenantes, et dépasser la simple fonctionnalité pour inventer des modes de vie urbains plus résilients.

RÉSONANCE CMC



Lieux de vie, lieux de fraîcheur
Solidités sociales
Refuges climatiques

L'ÉQUIPE du risk lab

- Sophie Keller : directrice de projet urbanisme transitoire MDL
- Jérémy Cheval : architecte
- Antoine Trollat : architecte
- Étudiant·es de l'école supérieure de design de Villefontaine



Atlas des vulnérabilités

LA CONTROVERSE

Comment faire de la vulnérabilité une discipline émergente à la rencontre des zones climatiques locales et des dynamiques socio-culturelles territoriales ? Comment rendre visibles ces réalités mixtes pour les transformer en outil de prévention et de changement de regard.

- Calculer le meta-indicateur " territorial des vulnérabilités et le cartographier territorialement
- Inventer des outils pédagogiques de prévention médico-sociales

RÉSONANCE CMC

- Construction d'une nouvelle culture locale de la chaleur
- Faire de la prévention et de la formation

L'ÉQUIPE du risk lab

- Équipe MDL : Plan climat et premier calcul de la donnée vulnérabilité
- Équipe IA.rbre : Développeur d'un outil cartographique multicalque au service des transitions
- Équipe prévention et recherche médico-sociale, notamment pour les seniors (sous réserve)
- Ville de Paris
- Étudiant·es de l'école supérieure de design de Villefontaine



Sensibiliser les managers de proximité à la culture du risque

LA CONTROVERSE

UNE CULTURE DU RISQUE PEU PRÉSENTE
DANS L'ACTION PUBLIQUE DE PROXIMITÉ
ALORS QUE LES FLUCTUATIONS
LOCALES ET GLOBALES AUGMENTENT

Comment **former à la culture du risque et de l'incertitude** pour donner de nouvelles capacités aux managers sans ajouter à l'anxiété et la profusion d'information ?
Comment traduire les changements de l'époque, les crises probables en de nouvelles postures de préparation simplificatrices.

LA CARTE BLANCHE :

Masterclass du mardi 18/03 : Olivier Wathelet, chercheur et risk designer dans la société users-matter.eu

RÉSONANCE CMC 

- Entraînement aux crises
- Se préparer à l'incertitude

L'ÉQUIPE du risk lab

- Service gestion de crise (Métropole de Lyon)
- Managers de proximité / équipe formation MDL
- Olivier Wathelet : chercheur et risk designer
- Croix Rouge : apport expertise
- Ophélie Bataglia (Crafters) : designer kit pédagogique
- Croisements et compléments: Ville de Paris, SDMIS
- Étudiant·es de l'école supérieure de design de Villefontaine



Adapter nos modes de déplacement

LA CONTROVERSE

Pourquoi faire autrement ?

Partage de l'espace public, externalités négatives (santé, activité physique, mode de consommation)

Comment faire autrement ?

Redonner de la place aux organismes vivants (y compris humains)

Freins et leviers

Représentation / clichés sur les alternatives
Accompagnement personnalisé (pratique, financements, ...)

COMMENT REPRENDRE LE CONTRÔLE SUR NOTRE DÉPENDANCE AUX VÉHICULES MOTORISÉS INDIVIDUELS ?

Comment déconstruire les imaginaires / représentations de ces véhicules (automobile / 2RM, ...), pour se "désinfluencer" en tant que citoyen·ne ?

Comment inviter/inciter à la pratique des alternatives à ces véhicules ?

Comment réduire la demande de déplacement motorisé ?
Comment le non-déplacement peut-être une réponse / une option à un besoin qui fait justement appel à un déplacement ?

LA CARTE BLANCHE :

Masterclass du mardi 18/03 : Aurélien BIGO, chercheur sur la transition énergétique des transports, pour déconstruire les imaginaires et représentations sur les mobilités.

RÉSONANCE CMC 

Préserver la santé
Améliorer la qualité de l'air
Consommer moins et mieux

L'ÉQUIPE du risk lab

Terrains

- Anne-Sophie PETITPREZ (Agence des mobilités)
- Antoine PLAN (conseiller mobilités)

Apports théoriques / confs

- [Aurélien BIGO](#)

Ressources pressenties

- [Maéva BIGOT](#) (Psycho social)
- Arthur BAJULAZ

Étudiant·es de l'école supérieure de design de Villefontaine



Réparer le monde du 4e degré grâce à notre alimentation ?

LA CONTROVERSE

Agriculture, choix des ressources, transport, pratiques culinaires, expériences gustatives, éducation : et si notre manière de gérer et de vivre l'expérience de la restauration collective était une des solutions au réchauffement climatique ?

« Éviter l'ingérable et gérer l'inévitable », ou, dans notre contexte : « limiter l'impact de notre alimentation sur le climat, et gérer l'impact du climat sur notre alimentation », en reconsidérant nos alliances avec diverses espèces.

LA CARTE BLANCHE :

RÉSONANCE CMC

- Construction d'une nouvelle culture locale de la chaleur
- Se nourrir en période de canicule

L'ÉQUIPE du risk lab

- Pauline Fernandez : Cheffe de projet Alimentation
- Magali Girard : Service agriculture-alimentation MDL
- Julien Gangand : Journaliste, "La vigne sous la plume"
- Amandine Schmidt : Diététicienne MDL
- Chloé Verdoolaege : Apprentie diététicienne MDL
- Étudiant·es de l'école supérieure de design de Villefontaine

Masterclass avec Bill François le 18/03 de 10h15 à 11h30

Déjeuner raconté avec Bill François & Mathieu Weiss le 25/03 à 11h : « L'évolution du vivant dans nos assiettes, du Jurassique au XXIème siècle »



(mal)information et construction d'une nouvelle culture climatique locale

LA CONTROVERSE

CONSTRUIRE UNE NOUVELLE CULTURE
CLIMATIQUE LOCALE DANS UN CONTEXTE
GLOBAL DE DÉSINFORMATION ET DE
FABRIQUE DU DOUTE

Quels dispositifs pédagogiques inventer pour
donner à voir les éléments d'influences, de
circulation de l'information et d'adhésion /
croyance sociale lorsqu'agir pour s'adapter et
bifurquer devient vital pour l'avenir des
territoires ? Comment intégrer les réseaux
sociaux dans la compréhension des réseaux
controverses locales ?

RÉSONANCE CMC

- Construction d'une nouvelle culture locale de la chaleur
- Communiquer et mettre en commun l'information (socle commun)

L'ÉQUIPE du risk lab

- Plan climat et community managers
- Clément Renaud : Data Analyste et chercheur
- Julien Maudet : Designer d'expérience lié à la désinformation
- Antonin Atger : expert de la désinformation
- Alexandre Monnin : philosophe de la bifurcation écologique
- Ville de Paris
- Étudiant·es de l'école supérieure de design de Villefontaine



Densification douce

LA CONTROVERSE

comment concilier la nécessité de densifier les zones pavillonnaires avec les intérêts locaux et le bien-être des habitants ?

Comment **favoriser l'engagement et la participation des communes et habitants** pour concevoir et mettre en place des stratégies de densification douce sans nuire au cadre de vie existant ?

RÉSONANCE CMC

- Lieux frais et solidaires dans mon quartier
- Adaptation individuelle (appartement) ou collective (immeuble) ?
- Besoin de faire collectif

L'ÉQUIPE du risk lab

- Direction Planification et Stratégie Territoriale (DPST) : Jérôme BERT + Estelle COSSAIS
- Élus de communes concernées
- Benjamin AUBRY (Iudo)
- David Faillole (CAUE)
- Étudiant·es de l'école supérieure de design de Villefontaine



Inscrivez-vous aux
temps ouverts !



ERASME

METROPOLE
GRAND LYON

École supérieure 
de design Villefontaine
Léonard de Vinci



#Le4e°C